

---

- 2018

---

2018 11

---

2015 36 )

2015 4

- -2018

# I

2015 1 20

2015 2

# II

- 0 + - 0

1

/

2

3

4

5

### **III**

# IV

2015 4  
3 12  
2018 10 20

3 71

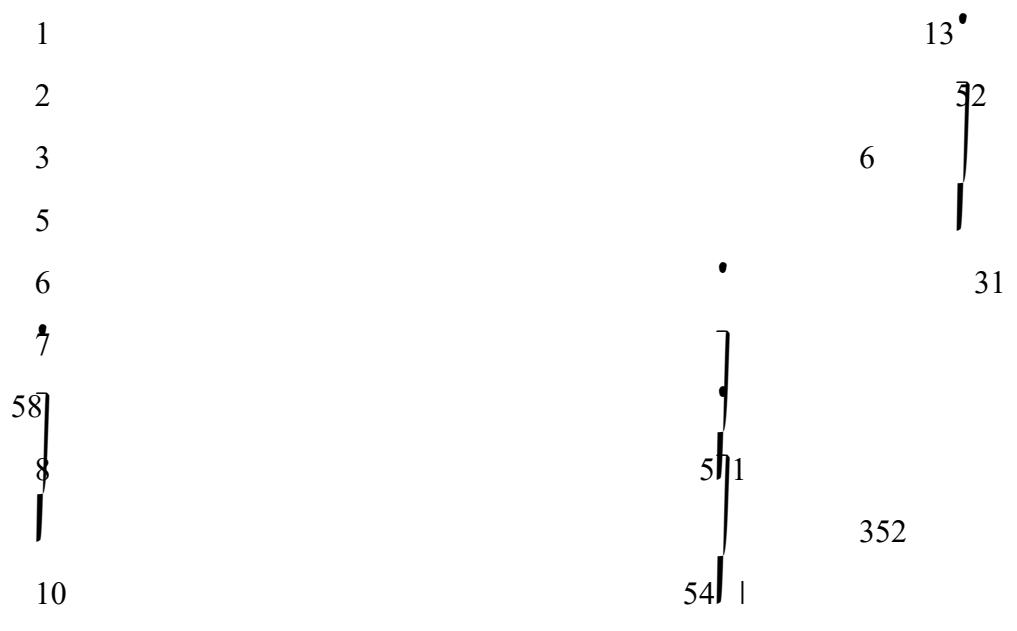
- 1
- 2
- 3
  
- 1
  
- 2
  
- 3
- 4
  
- 5
- 6
- 7

# 1

## 1.1

## 1.2

### 1.2.1



16

2015 4

1.2.2

1

2015 2

2

2015 4

1.2.3

1

• •

2004 43

2

/ 2 | 63 | 2013

3

16483-2000

4

18218-2014

5

50016-2014

6

15603-1 | 5

7

2 | 2007

8

1-2010

( / 16 | 2004)

10

58 | -2010 )

11

41-2018)

11

- ( 136 | 0-200 )

12

( 35/323-2011)

13

( 35/322-2011)

14 •

3833-2002

1.3

2014 11

2015 102

**1-1**

	30	10 30	3 10	3
	100	50 100	10 50	10
	10000	2000 10000	500 2000	500
	5	1 5	0.5 1	0.5
			/	/
				/
	3	10	3 10	

1-2

**1-2**

		/
	15	50
	1	50
		20

**1.4**

1 /

2

3

4

5

**1.5**

**1.5.1**

**1.5.2**

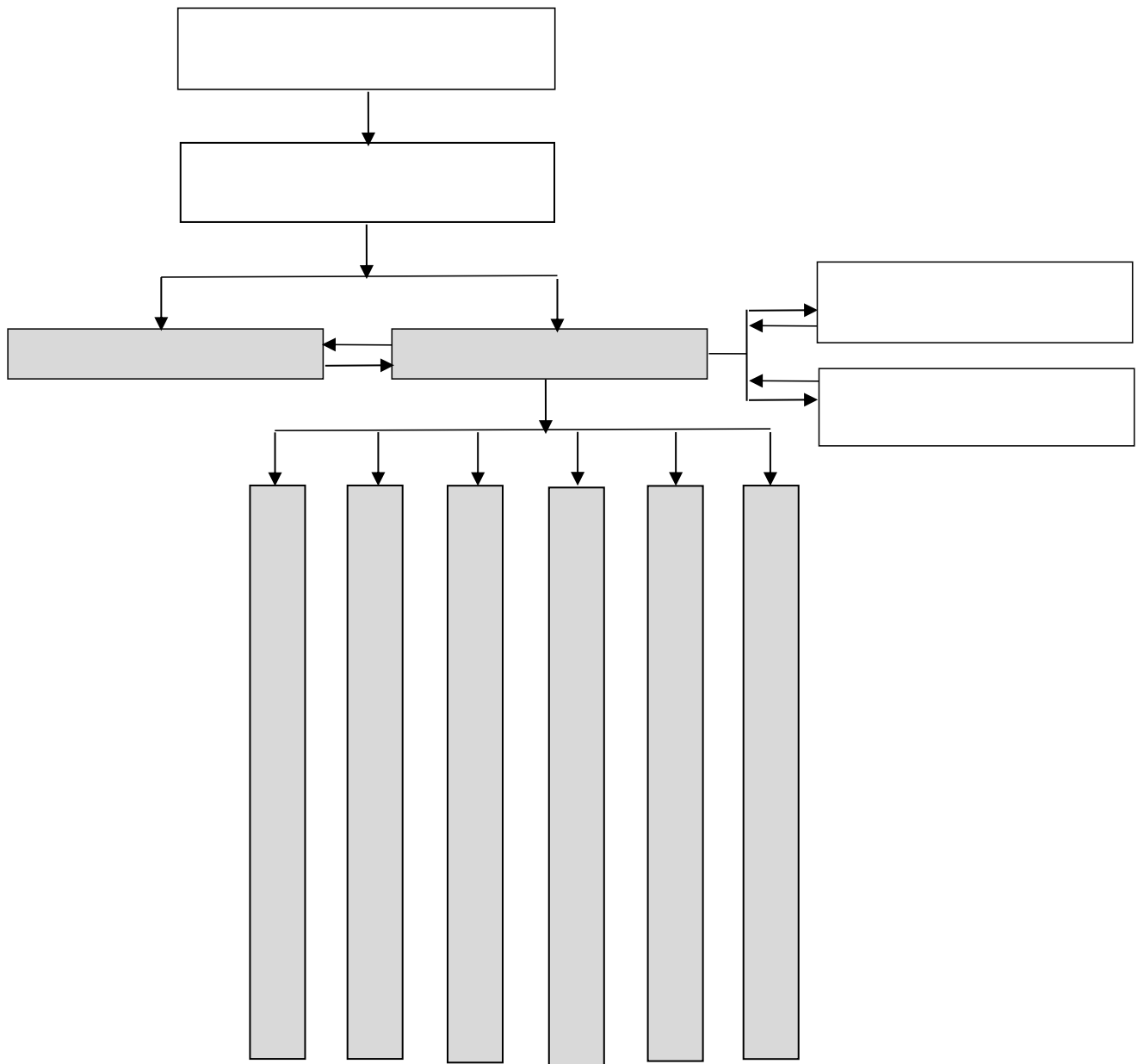
**1.5.3**

**1.5.4**

**1.5.5**

**1.6**

1-1



1-1

1.7

1.7.1

1.7.2

**2**

**2.1**

**2.1.1**

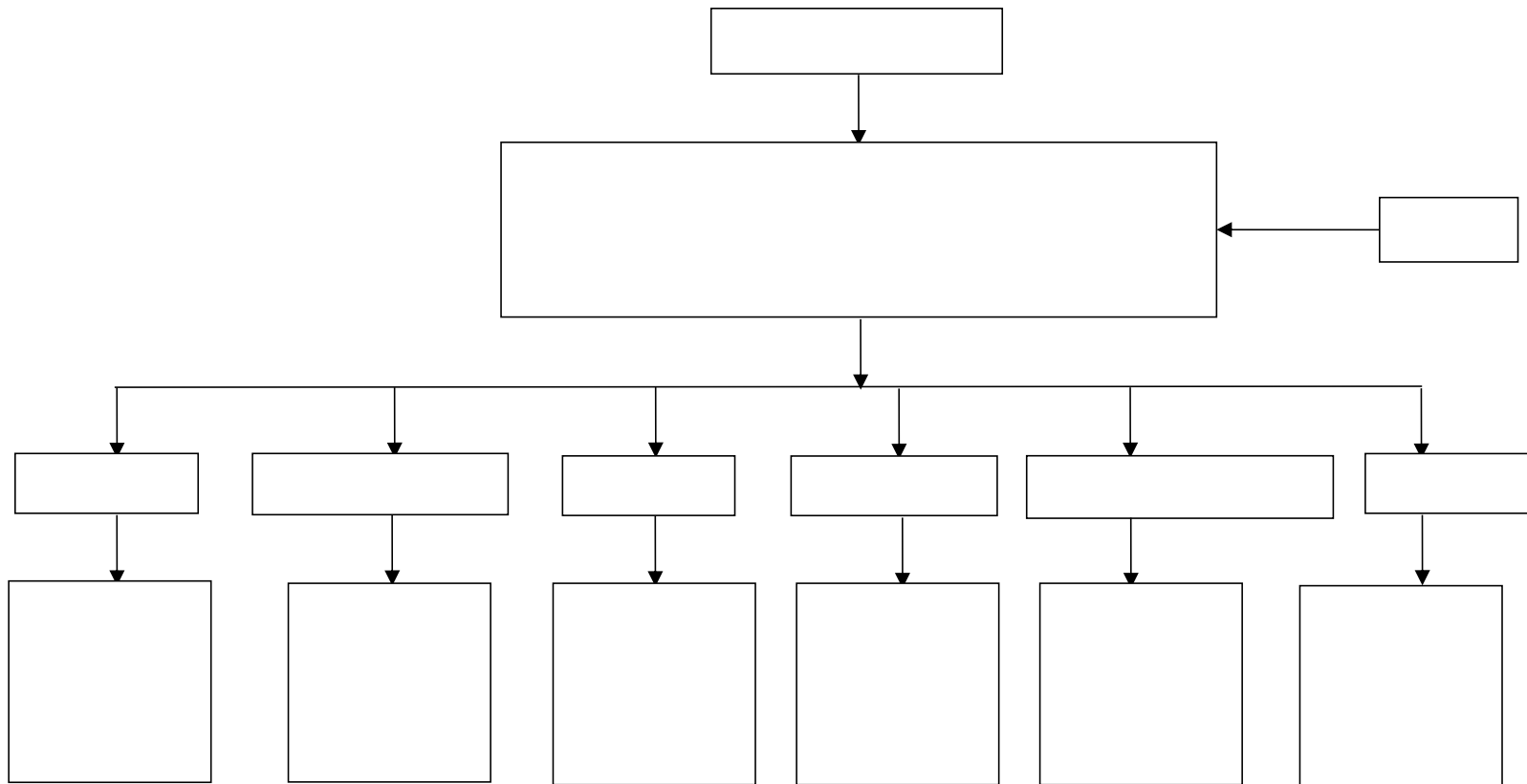
1

**24**

2-1

3.7-2

2-1



2-1

2

24

**2.1.2**

2.1-1

**2.1-1**

1					
2					
3					2.1.2.2
4					

5					
6					
7					
8					
I					

## 2.1.3

### 2.1.3.1

1

2

3

4

5

6

7

8

I

10

11

### **2.1.3.2**

1

1

2

3

4

2

3

4

5

1

2

3

6

1

2

3

4

7

## **2.2**

### **2.2.1**

### **2.2.2**

## **3.**

### **3.1**

### **3.1.1**

1 24

2

3

1

2

3

### **3.1.2**

1

2

3

### **3.1.3**

### **3.1.4**

#### **3.1.4.1**

1

2

3

4

5

6

7

8

#### **3.1.4.2.**

**1**

**3.1.4.3**

**3.1.5**

**3.1.5**

**3.2**

**3.2.1**

1

**3-1**


	50	
	50	
	20	
	/	

2

24

**3.2.2**

3-1



## **4.**

### **4.1**

#### **4.1.1**

1

2

3

#### **4.1.2**

1

2

4.1.3

1

4-1

4-1

		( )
		( )
		( )
		( )
		( )

2

**2**

1

2

3

4

**4.1.6**

1

2

**4.1.7**

1

2

3

**4.1.8**

4.1.1-4.1.4

**4.2**

-

4-2-1

**4-1**

		/
		50
		50
		20
		,

**4.3**

### 4.3.1

4.3-1

突发环境事件



4-1

#### 4.3.1.1

### 4.3.1.2

- 1
- 2
- 3
- 4
- 5
- 6
- 7

### 4.3.1.3

- 1
- 2
- 3
- 4
- 5

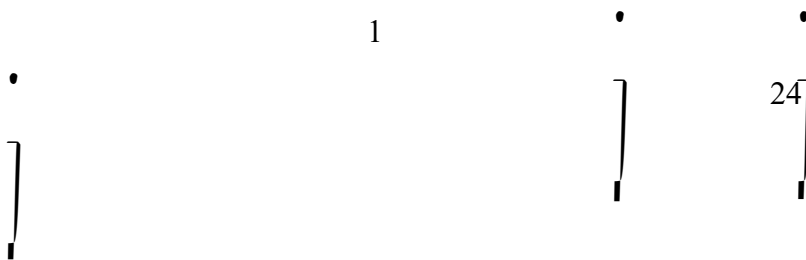
24

24

### 4.3.2

#### 4.3.2.1

15



1

2

3

3

#### **4.3.2.2**

1

2

#### **4.3.2.3**

1

2

3

4

5

6

#### **4.3.2.4**

4-2

/


**4.3.3**

**4.3.3.1**

1

2

**4.3.3.2**

1

•

]

2

1

2

3

4

5

3

1

2

3

4

5

6

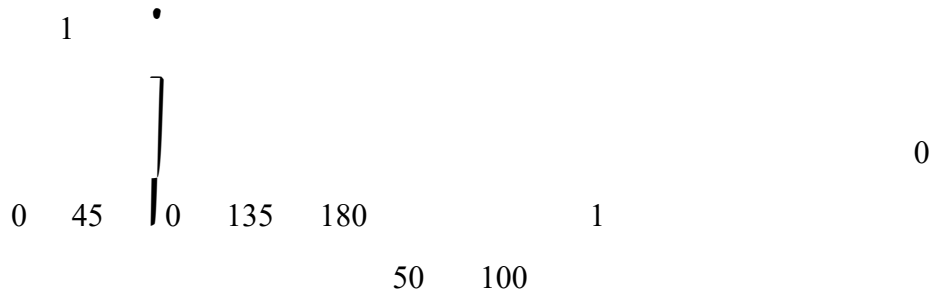
#### 4.3.4

##### 4.3.4.1

1 ( )

2

**4.3.4.2**



2

3

5

3

5

2-3

**4.3.4.3**

4-3

4-3

				4	80%	1	80%	
				4	80%	2	80%	
				4	80%	4	80%	
				4	80%	4	80%	
				4	80%	4	80%	
		/	/					

4.3.4.4

4-4

		/ 56	35/323-2011 440 / 3
		/ 16157	35/323-2011 100 / 3
		/ 42	35/323-2011 200 / 3
	-	583 /	35/323-2011 12 / 3
	-	583 /	35/323-2011 40 / 3
	-	583 /	35/323-2011 40 / 3
		/ 160.63	35/323-2011 100 / 3
		/ 160.55	35/323-2011 150 / 3
		/ 160.56	35/323-2011 50 / 3
		( / 38)	35/323-2011 100 / 3
		/	30 / 3

			4	8/78-1/6 6
		11/14) ( /	( 35/322-2011) 60 /	
		118/0-8/	4	8/78-1/6 0.5 /
		118/0-8/	4	8/78-1/6 0.5 /
		118/0-8/	4	8/78-1/6 0.4 /
		131/7-1/1	4	8/78-1/6 5 /
		( 535-200/)	( 35/322-2011) 10 /	
		( 11/01-1/8/)	( 35/322-2011) 60 /	
		( 785/-1/87)	( 15618-2008)	( )

#### 4.3.4.5

#### 4.3.4.6

/

**4.3.4.7**

**4.4**

**4.4.1**

**4.4.2**

**1**

10

30

**2**

34

C

2

1

2

**4.4.4**

**4.4.4.1**

**1**

**2**

#### 4.4.4.2

3

4

5

6

#### **4.4.5**

##### **4.4.5.1**

##### **4.4.5.2**

1

2

#### 4.4.6

1

1

2

/

2

1

2

3

4

3

1

2

3

#### 4.5

1

1		2	
2		150 (	)
3		I <sub>1</sub>	
4			
5		406	

## 4.6

1

2

3

## 5

### 5.1

1

2

3

4

5

### 5.2

1

2

3

## 5.3

1

2

6

/

**5.5**

**5.6**

**6.**

**6.1**

1

2

3

4

## **6.2**

1

2

## **6.3**

1

2

3

4

5

6

## **7.**

### **7.1**

## 7.2

30

1

2

3

4

5

6

## 7.3

1

2

3

4

5

## 7.4

## 7.5

120

110

## 7.6

3

1

2

24

24

3

4

## 7.7

## **7.8**

1

110

2

3

4

## **8**

### **8.1**

#### **8.1.1**

1

2

3

**8.1.2**

**8.1.3**

1

2

8-1-1

**8-1-1**

<b>8-1-1</b>	

**8.1.4**

1

2

## **8.2**

### **8.2.1**

#### **8.2.1.1**

1

2

3

4

5

### 8.2.1.2

1

2

3

4

5

6

7

8

9

### 8.2.1.3

1

2

3

4

5

### 8.2.2

### 8.2.3

1

2

3

4

5

6

7

8

|

## **9.**

### **9.1**

1

2

3

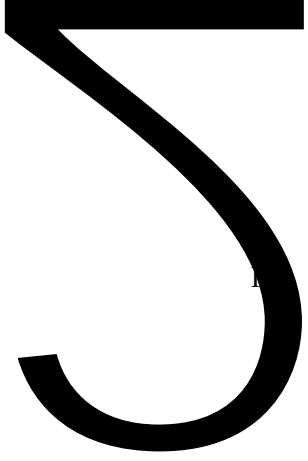
4

5

6

7

8



9.2

9.3

3

1

2

3

4

5

6

7

8

1

2

3

4

## 9.4